



entre Vernaux et Unac
22 juin 2016

première étape, montée NO à Vernaux 750 m

Ce mercredi
22 juin 2016,
au départ de
Toulouse,
nous étions
quatre dans
la petite Kia
de Jackie,
Jean-Paul,
Jean-Pierre
et François.



entre Vernaux et Unac :
22 juin 2016

ensuite, sentier en traversée pour rejoindre ESE Unac 710 m



entre Vernaux et Unac : digitale ?
22 juin 2016

projet :
faire une boucle
au-dessus de
Luzenac 600 m,
passant par
Vernaux, Unac,
Bestiac, puis
monter au col
des Carmilles
et faire la crête
de La Bouiche
1317 m
et retour



Jolies fleurs bleues en cloche à identifier
par nos vaillantes botanistes

entre Vernaux et Unac :
22 juin 2016



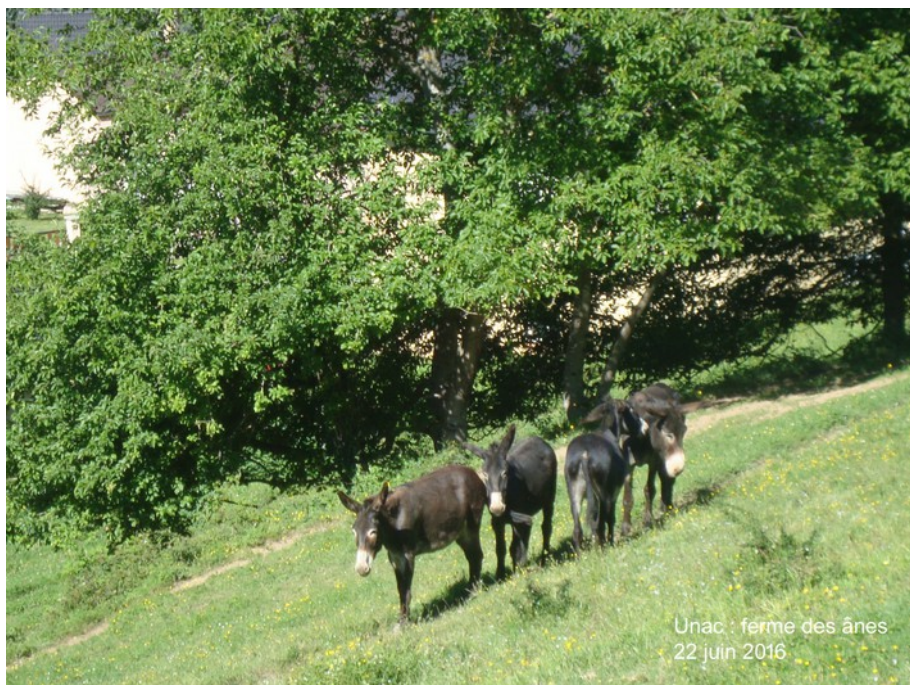
autres fleurs à identifier !

entre Vernaux et Unac
22 juin 2016

Unac dans
son écrin de
verdure : jolie
église romane
et cyprès
autour du
cimetière,
sa ferme
aux ânes



Unac
22 juin 2016



Unac : ferme des ânes
22 juin 2016

montée à
Bestiac 860 m
sur un sentier
coupant
les lacets
de la route
les moutons
accablés de
chaleur se sont
regroupés
à l'ombre



entre Unac et Bestiac : à la recherche de l'ombre
22 juin 2016



Bestiac
22 juin 2016

montée sur
un sentier
coupant
les lacets
de la piste
au col
des Carmilles
1130 m
où nous
pique-niquons
à l'ombre d'un
frêne



pique-nique à l'ombre au col des Carmilles 1130 m
22 juin 2016 - Jean-Paul Jean-Pierre Jackie

Jackie, incommodée par la chaleur, décide de ne pas monter sur la crête et redescendra avec Jean-Paul.
Les 2 increvables attaquent la crête et découvrent au loin les sommets au sud sur la frontière.



Coume de l'Amont et vallée de l'Ariège depuis le sommet intermédiaire 1304 m
22 juin 2016



sommet intermédiaire 2169 m entre cols de l'étang d'Appy et de Girabal, Pic des Bugarels 2222 m cachant le St Barthélemy 2348 m, col du trou de l'ours et Soularac 2368 m
depuis La Bouiche 1317 m :
22 juin 2016



pause dans la descente vers Bestiac
22 juin 2016

Au point le plus haut de la crête (La Bouiche 1317 m),
très belle vue au nord, avec ses champs de genêts,
sur la Montagne de Tabé.

Le Col du Trou de l'Ours sépare son point culminant
le Pic de Soularac 2368 m (à droite)
du Saint Barthélemy 2348 m.

Sous cet angle, ce dernier est masqué par
le Pic des Bugarels 2222 m dans le même alignement.

Heureusement que nous avons pu remplir nos gourdes
à une source sur le sentier de montée :
la chaleur brutale nous a fait boire près de 2 litres chacun.